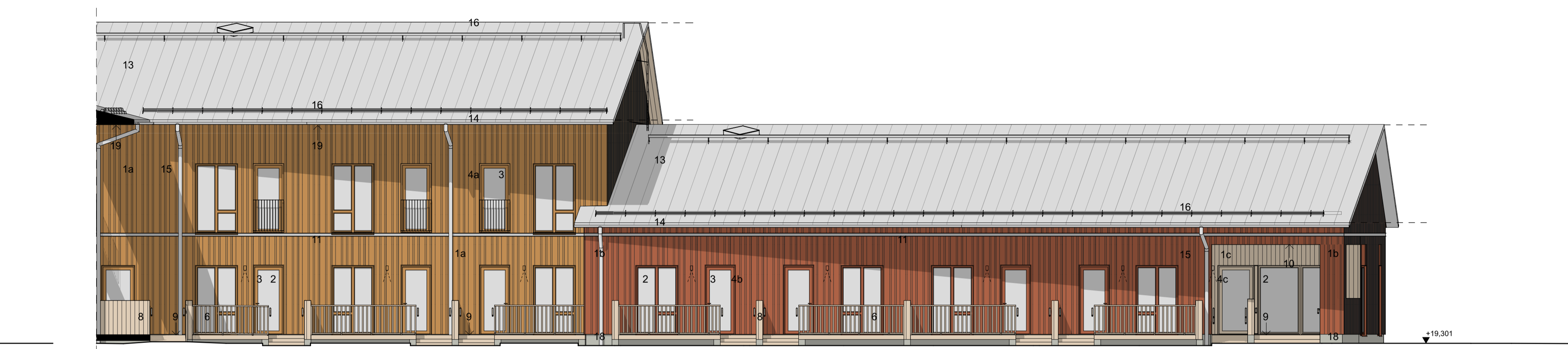




Julkisivu kaakkoon



Julkisivu luoteeseen, sisäpihalta



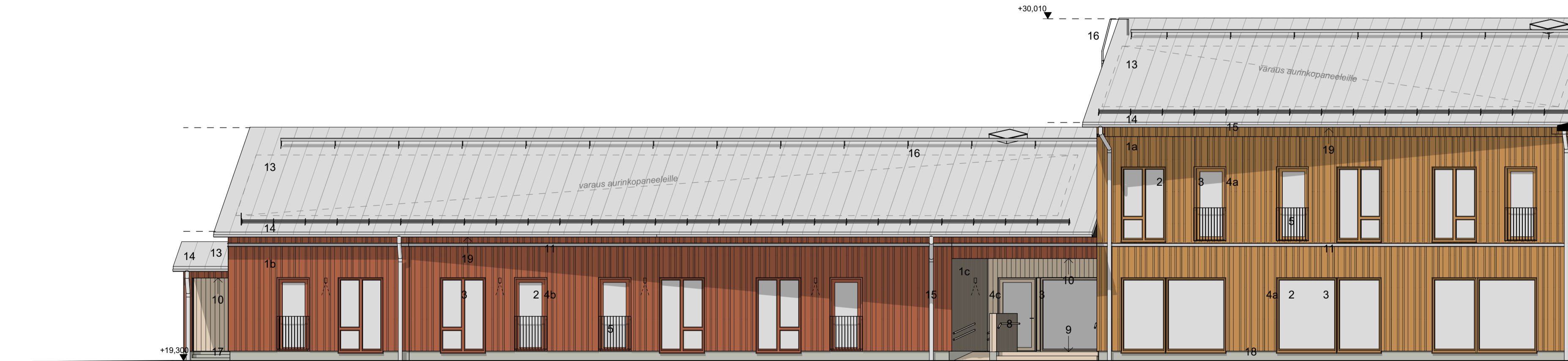
Julkisivu koilliseen



Julkisivu lounaaseen



Julkisivu luoteeseen



Julkisivu kaakkoon, sisäpihalta

**JULKISIVUMATERIAALIT**

- 1a. Pystyrimaudoitus, palonsuojäkäsittely, maalattu, väri okra. Sävy ja verhouksen mitat tarkentuvat.
- 1b. Pystyrimaudoitus, palonsuojäkäsittely, maalattu, väri punamuta. Sävy ja verhouksen mitat tarkentuvat.
- 1c. Pystypaneeli, palonsuojäkäsittely, maalattu, väri vaaleanruskea. Sävy ja verhouksen mitat tarkentuvat.
- 1d. Pystypaneeli, palonsuojäkäsittely, maalattu, väri kellamuta. Sävy ja verhouksen mitat tarkentuvat.
2. Lasi, kirjas
3. Ikkunat ja ovet sekä ikkunoiden ja ovien peittykset julkisivupinnan mukaan punainen, okra, kellamuta tai vaaleanruskea. Sävyt tarkentuvat.
- 4a. Ikkunoiden ja ovien smyyglaudat maalattuja julkisivupinnan sävyyn, väri okra.
- 4b. Ikkunoiden ja ovien smyyglaudat maalattuja julkisivupinnan sävyyn, väri punamuta.
- 4c. Ikkunoiden ja ovien smyyglaudat maalattuja julkisivupinnan sävyyn, väri vaaleanruskea.
- 4c. Ikkunoiden ja ovien smyyglaudat maalattuja julkisivupinnan sävyyn, väri kellamuta.
5. Ranskalaisten parvekkeiden ja parvekkeiden teräspinnakalteet polttomaalat väri vaaleanharmaa.
6. Asukasterassin metalliset pinnakalteet ja puukäsijotteet maalattuja, väri vaaleanruskea.
7. Päälisäilykattorakaton sisäpinnalla kuitusementtilävy, vaaleanruskea.
8. Terassin peltiseinät ja terassin puuosat, pystyvuorustus, väri vaaleanruskea, sävy tarkentuu.
9. Terassi- ja parvekelaudoitukset sekä puurakenteiset askelmat maalattuja, väri vaaleanruskea, sävy tarkentuu.
10. Parvekkeiden ja katosten alakattopinta, puuverhouspaneeli, väri vaaleanruskea.
11. Vaakapelti, väri vaaleanharmaa.
12. Avattava terassiasustus, metalliosat vaaleanharmaa.
13. Peltikate, vaaleanharmaa.
14. Vesikatkon peittykset, väri vaaleanharmaa.
15. Sädevesikourut ja syökytönvet kuumasinkityt, väri vaaleanharmaa.
16. Kaikki vesikattorakaton kuumasinkityt, väri vaaleanharmaa.
17. Betoniporaatit ja lisäosat, luonnonharmaa.
18. Betoniseinät, luonnonharmaa.
19. Umpiristysten puuosat maalattuja, vaaleanruskea.
20. Raitislasiseinäkko julkisivun sävyyn, väri okra.
21. Rakennuksen nimi RST-kirjaimin

**ALUSTAVA 14.2.2025**

Kuusioprosjektin nimi	Kuusioprosjektin numero	Yhtiö/RY/RY:n nimi	Viraston nimi
428	211	#Tontti/Rnto	#Tontti/Rnto
Rakennuksen nimi/Rakennuksen numero/Rakennusnumeri/Rakennustyyppi	Talonrakennusluokitus/Kotikäyttökäyttö		
raju	N2000		
Talontyyppi	Luokitus	Jokinen n.	
UUDISRAKENNUS	LUONNOS		
Rakennuksen nimi ja osoite	Rivuston nimi	Mittakaava	
Palvelutalo Laitila ARA Käppäläntie 4 23800 LAITILA	V Julkisivut	1:100	
SWECO Finland Oy Pöytäkatu 10 00100 Helsinki	ARK	ARK 25014579 005-02	Määrä
14.2.2025	14.2.2025	250xxx Palvelutalo Laitila KVR	